



**Guía**  
**Impresión**<sup>®</sup>  
de artes gráficas

N° 142 Abril - Mayo 2023



**Nota de Tapa**  
**El aspecto de la arcilla**



# Elea

Autoadhesivos S. A.

## LÍDER EN VENTA DE INSUMOS PARA COMUNICACIÓN VISUAL

Comprá a través de  
nuestra **Tienda Online!**

Podés obtener hasta un  
**25%** de descuento

[www.elea.com.ar](http://www.elea.com.ar)

[www.mccal.com.ar](http://www.mccal.com.ar)

### Vinilos McCal

- Serie 700
- Serie 6000 / 3000 / 2000
- Esmerilados / Metalizados / Fluo
- Fibra de Carbono

### Vinilo McJet para Impresión

- Standard / Premium / DecoWall

### Estampado Textil

- Vinilos Termotransferibles
- Maquinas Termoestampadoras

**NUEVO**

### ARLAC Car Wrapping

- Chrome Matte, Glossy,  
Lighting Metal, Chamaleon  
Lamp, Metal Pearl, Camuflage

### Vinilos Reflectivos

### Film Polarizado

### Accesorios para Aplicar Vinilo

- Posicionador / Cuchillas /  
Espatulas

### Placas Rígidias

- PVC Espumado / Alto Impacto  
Corrugado / Polyfan

### Insumos para Serigrafía

- Emulsiones / Limpiadores /  
Diluyente / Tintas Vinílicas y  
Textiles / Bastidores

Facilidades a través de **Mercado Pago**



mercado  
pago

VISA



Provincia  
Pagos



rapipago  
paga, pagás y lista.



**SEGUINOS EN NUESTRAS REDES SOCIALES**



McCaI\_store



Vinilos McCaI e-commerce



Vinilo fundido, Calidad Premium, +50  
Motivos/Colores, Bubble Free.



### **SUCURSALES**

**Santa Rosa 2669** - B° Alto Alberdi - Córdoba  
📞 3512268411 - 0351 4892201 (Rotativa)  
E-mail: pedidos@elea.com.ar (Ventas)  
alberdi@elea.com.ar (Admin.)

**Cochabamba 1460** - B° Pueyrredón - Córdoba  
📞 3516178502 - 0351 4514300 - 4518010  
E-mail: contacto@elea.com.ar

**Andalucía 1936** - B° Colón - Córdoba  
0351 4552272  
E-mail: info@elea.com.ar

# Sumario

Índice/Tapa/Staff/Asesores

## Índice



Staff	2
Nota de Tapa: El aspecto de la arcilla	3-4
Nota de Interés: ¿Qué es un CTS en serigrafía?	6
Nota tecnología: Cama plana Acuity Prime L de Fujifim	7-8
Índice por Anunciante y Rubro	9
Publicidad en Rubro	10-36

## Tapa



**Diseño de Tapa**  
Rocecha



## Staff



**Director Editorial**  
Andrea Rumachella

**Diseño y Diagramación**  
Doble C

**Administración**  
Florencia Ávila


**Programación web**  
Doble C

## Asesores



**Andrea Rumachella:**  
Tel.: +54 351 155-921413  
arumachella@guiaimpresion.com.ar  
 andrearumachella

**Año 23 - Número 142 - Abril / Mayo**  
**Edición Digital**

**Editorial**  
Doble C  
La Mancha 2406  
(X5014JOB) - Cba  
Tel.: +54 9 3515 92-4265  
info@guiaimpresion.com.ar  
www.guiaimpresion.com.ar  
 guiaimpresion



**“Encontrar la perfección en lo imperfecto es un poderoso mensaje detrás de este estilo gráfico de moda”.**

El efecto de diseño Plastilina Clay se logra utilizando una técnica digital o plastilina real.

A diferencia del diseño 3D clásico que generalmente presenta superficies lisas y brillantes, la tendencia de diseño gráfico de Plasticine Clay en 2023 presenta superficies imperfectas con baches que parecen tener forma con los dedos. Está aquí para recordarte que la belleza se esconde en la imperfección.

Pero aún hay más. El diseño de Plasticine Clay es uno que pasa por una metamorfosis eterna. Nunca se seca. No conoce límites. Se puede modelar y reutilizar de infinitas maneras, muchas veces.

Esta revolucionaria tendencia de diseño gráfico para 2023 te motiva a buscar un cambio constante, a explorar y experimentar. Está aquí para decirte que el poder de cambiar el mundo está en tus propias manos.

### **Elementos clave de la tendencia de diseño de plastilina arcilla en 2023**

Ya sea que se esté buscando una fuente para agregar algo de personalidad a sus diseños o quiera hacer una declaración, seguramente habrá una fuente peculiar que se ajuste a sus necesidades.

- Introduce superficies irregulares imperfectas hechas con una técnica digital o plastilina real.
- Te recuerda buscar la perfección en lo imperfecto.
- Alienta una metamorfosis constante, un impulso para dar forma a su propio futuro.

Aquí hay algunos excelentes ejemplos de la tendencia de diseño gráfico de Plasticine Clay que ilustran perfectamente la imperfección introducida por este estilo y la metamorfosis constante por la que uno pasa.

# 📖 Nota de tapa

## El aspecto de la Arcilla



Ejemplo de Szymon Czajka



Ejemplo por Subd1v



Ejemplo de Karin Csernohorski



Ejemplo de Larissa



Ejemplo de Joseph Wakerley



Ejemplo de Tati Astua

# crivo

Insumos gráficos de calidad

## FLEXLITE®

Inspiring the future

LONA FRONT



VINILOS DE IMPRESIÓN



PLACAS RÍGIDAS

PORTABANNERS

¡¡ SOMOS FABRICANTES !!

ROLL UP

MÁQUINA DE OJALES

Tenemos puntos de venta y atención al cliente  
en Ciudad de Buenos Aires, Córdoba Capital,  
San Miguel de Tucumán y Rosario.




¡CONTACTATE CON NOSOTROS!

[ventas@crivo.com.ar](mailto:ventas@crivo.com.ar)

4342 1366 (Líneas rotativas) - 156 228 6382

[www.crivo.com.ar](http://www.crivo.com.ar)

Gonçalves Días 691 - CABA.

   @crivoinsumosgraficos

# ¿Qué es un CTS para Serigrafía?



Un CTS, o Computer-To Screen Printing, aporta innovación a la industria de la serigrafía. La impresión de computadora a pantalla mejora el flujo de trabajo, reduce los costos de consumibles, permite un tiempo de configuración "en la prensa" sustancialmente más rápido, garantiza un registro perfecto de imagen a imagen y mejora la calidad de impresión.

**Impresión de computadora a pantalla** Use una alta potencia con larga vida útil, bajo consumo de energía, alta resolución de imagen y un motor lineal de alta precisión para exponer directamente la superficie de la pantalla tradicional con alta precisión.

Brinda a los clientes productos con alta resolución, alta eficiencia y bajo costo, y la resolución de la imagen alcanza los 2540 DPI.

### **Ventajas básicas del CTS**

En primer lugar, las imágenes de computadora a pantalla (CTS) pueden mejorar y aumentar enormemente el rendimiento de la pantalla en su taller de impresión de camisetas. Mejorará la eficiencia, reducirá los costes, aumentará la producción y mejorará la calidad de impresión. No más positivos de película, ni costosos cabezales de impresión para reemplazar, y logrará una alineación perfecta de pantalla a pantalla en todo momento: siempre permanecerá en un registro perfecto desde la exposición hasta la prensa.

- 1- Eliminación del costo de la película
- 2- Registro perfecto de pantalla a prensa
- 3- Gran resolución de impresión
- 4- Tiempos de exposición más rápidos
- 5- Sin agujeros en la pantalla
- 6- Control de flujo de trabajo digital
- 7- Menos pasos de procesamiento
- 8- Mejora de la calidad de la imagen
- 9- Configuración y registro más rápidos en la prensa



# Nota de Tecnología

## Cama Plana Acuity Prime L de Fujifim

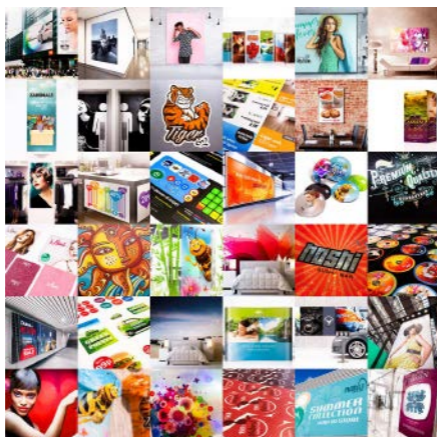


### **La plataforma de referencia para una producción de impresión versátil.**

Con un diseño único, excepcional y de gran valor, Acuity Prime ofrece una impresión de alta calidad en variedad de soportes rígidos y flexibles gracias a sus cinco zonas de vacío específicas e imprimación por inyección. Esta gama de impresoras destaca por su precio asequible y excelente rendimiento de la inversión.

### **Para un amplio abanico de aplicaciones**

Con su magnífica calidad de imagen y adherencia a gran variedad de soportes, materiales y objetos rígidos y flexibles, Acuity Prime permite producir una increíble variedad de productos impresos para ser vistos de lejos y de cerca. La mesa de vacío permite manipular casi cualquier material en pliegos. Fija y mantiene perfectamente planos los soportes, tanto rígidos como flexibles, para una impresión de alta calidad en cada hoja.



# Nota de Tecnología

## Cama Plana Acuity Prime L de Fujifim

### **Amplíe sus opciones creativas**

Con las opciones de imprimir con tintas blanca y transparente y la capacidad de imprimir directamente sobre casi todos los materiales con un registro perfecto, Acuity Prime permite realizar trabajos creativos de alto valor que abren nuevas vías de negocio. Gracias a la opción de impresión inkjet, Acuity Prime garantiza la adherencia sobre una amplia variedad de soportes industriales.

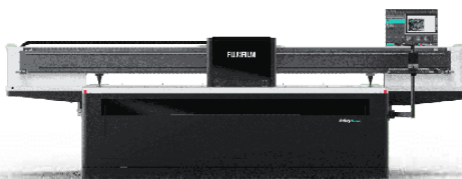
### **Diseño pensando en el usuario**

En Fujifilm sabemos del valor que tienen el tiempo de producción y la usabilidad, por lo que diseñamos la Acuity Prime pensando en el usuario. Con una nueva interfaz gráfica de usuario fácil de usar, un mantenimiento sencillo y limpio del cabezal de impresión y pilotos de estado de los depósitos de tinta, los operadores del equipo podrán dedicar más tiempo a imprimir y menos tiempo al mantenimiento.



### **Menor costo de propiedad y excelente rendimiento de la inversión**

Con cabezales de impresión de tamaño de gota variable y tintas de alta pigmentación, las impresoras Acuity Prime depositan una fina película de tinta, lo que minimiza los costes de producción y, en combinación con un precio del sistema competitivo, permite un excelente retorno de la inversión.



## ≡ Índice por Rubro

### A

Art. Publicitarios 10-12

### B

Bolsas 12

### C

Carteles Eq. e Ins. 13-19

Carteles Serv. 20-23

### I

Imanes 23

Impresión de Seguridad 24

Impresión Eq. e Ins. 25-31

Impresión Serv. 32-35

### S

Serigrafía Serv. 35

Sublimación 36

## ≡ Índice por Anunciante

### A

Acción Publicitaria 10

Argraf 32

### B

Bannertex 13

Buenos Muchachos 20

### C

Casa Sanchez SRL 14

CBC Group 27

Centrograph SRL 32

CMYK Positivo 21

Coltech Digital 25

### D

Dos de Dos 22

### F

Fotogen S.A. 28

### G

Gesa 14

Gozzo Gigantografias S.A. 23

Global 25

Grafast 33

+ Latina de Gráfica Latina 24

Graphic Zone S.R.L. 16

### H

Hauser S.R.L. 10

HP LATAM 29

### I

Ilpea Argentina 23

Impresionarte 33

Insurio S.A. 15

ISD S.A. 17

### M

Madera Cristal 36

Metalurgica NYC 11

### N

Novalink Digital 30

### P

Plotterdoc.com 18

Print Master 26

### Q

Quality Printing 35

### S

Serigrafía 711 35

### R

Reset Argentina S.R.L. 31

Rithner Porteous & Cia 26

Ruly Plast S.R.L. 12

### T

Telas Plásticas Miliavaca 19

Tex Mann 11

Top Córdoba 19

Tu Tarjeta Ya 34

### V

Vitto Publicidad 12

## Especialistas En Merchandising



**Llaveros - Pines - Bolígrafos  
Gorras - Prendas - Banderas  
Y MUCHOS PRODUCTOS MÁS...**

**ACCION**

PUBLICITARIA SRL

Todo con Tu Logo

[www.accionhodara.com.ar](http://www.accionhodara.com.ar)  
[presupuestos@accionhodara.com.ar](mailto:presupuestos@accionhodara.com.ar)  
 Tel: (0351) 4234112 -  3516791079 - Córdoba

**HAUSER**

Fábrica de **remeras**  
chombas y buzos.

 351 4284614 / 351 6511591



 Deán Funes 1267 - **CORDOBA**





## BOTONES PUBLICITARIOS

MÁQUINAS - MATRICES - INSUMOS



  
PRENDEDOR

  
IMÁN

  
ESPEJO

  
DESTAPADOR

  
LLAVERO

  
APRIETA PAPEL

Solicítela a:  
**metalurgicanyc@yahoo.com**



## REMERAS PUBLICITARIAS

# BUZOS - REMERAS

**REMERAS HOMBRE / DAMA**  
**REMERAS PARA SUBLIMAR**  
**BORDADOS / ESTAMPADOS**





**ENVÍOS A TODO EL PAÍS**

**0351 - 4733436 | Rivadeo 1420**  
**B° Cofico | Cba | tex.mann@hotmail.com**



**TODO EN SUBLIMACION**

siempre con NOVEDADES

Vitto Publicidad

General Paz 596 - C ba - 0351-4263017  
3516771971

f Vitto Sublimacion i SublimacionVitto



**BOLSAS PARA TU EMPRENDIMIENTO**

Papel - Cartulina  
Friselina - Polietileno

**100% PERSONALIZADAS**

RLP

(0351) 6420790  
info@rulyplast.com.ar

# Telas de poliéster para impresión digital



**BANNER**

Tejidos para impresión digital



NUESTRAS LINEAS DE PRODUCTOS TEXTILES

Sublimación por transfer

Sublimación directa / Pre-tratados W

Látex / UV

Solvente



STOCK  
PERMANENTE

NUESTROS  
PRODUCTOS

FLAG CON LINER

CANVAS

BANDERAS PARA SUBLIMAR

FRISELINA SUBLIMABLE

TERMOTRANSFERIBLES

PAPEL PARA SUBLIMACION

Whatsapp: || 2330 7110

Ventas: || 3847 5018

[www.bannertex.com.ar](http://www.bannertex.com.ar)

[/bannertex](https://www.facebook.com/bannertex)

[info@bannertex.com.ar](mailto:info@bannertex.com.ar)



# CASA SANCHEZ

FUNDADA  
EN 1930

DESCUENTO  
A REVENDEDORES

Lima 461 - (1073) Ciudad de Buenos Aires  
Tel. 4383-2246 • 4372-9161 • 5081-0000/1 - Fax: 4381-1598  
www.casasanchez.com.ar - info@casasanchez.com.ar






Presentamos  
nuestros nuevos  
modelos

**Lavadora de planchas de fotopolímero XR-1000    Procesadora Z-400 (Polímero líquido)    Procesadora Z-100    Procesadora Z-50**

## TODO PARA SELLOS DE GOMA Y FOTOPOLIMEROS

**PROCESADORAS DE FOTOPOLIMEROS.** Amplia variedad de máquinas procesadoras de fotopolímeros nacionales e importadas • **FOTOPOLIMEROS.** Importamos fotopolímeros para todo clase de usos marca BASF (Alemania) y TORAY (Japón), lavables al agua, alcohol o percloroetileno. También resinas líquidas y sus anexos • **CREADORA DE SELLOS PRE-ENTINTADOS PROFESIONALES • SELLADORES AUTOMÁTICOS TRODAT (Austria) y AUTOMATIK (Chile) • INSUMOS PARA SELLOS • SELLOS EN EL ACTO • PANTOGRAFOS LASER.** Somos distribuidores en Argentina de Universal Laser Systems Inc. (U.S.A.). Desde 25 hasta 120 Watts de potencia • **MATERIALES PARA GRABAR.** Metales y acrílicos laminados, plásticos bicapa, en diferentes colores y texturas para pantógrafos de todo tipo • **GRABADOS Y CORTES LASER - APLICACIONES.** Posibilidades en diferentes tipos de Materiales.

Representante  
Pantógrafos láser  
**UNIVERSAL**  
LASER SYSTEMS INC.

Representante  
exclusivo  
**FRAMUN**

Importador fotopolímeros  
**'TORAY'**

Distribuidor  
**trodar**

Distribuidor  
**automatik**

Importador fotopolímeros  
**BASF**  
The Chemical Company

Representante  
Pantógrafos láser  
**UNIVERSAL**  
LASER SYSTEMS INC.

Representante  
exclusivo  
**FRAMUN**

Importador fotopolímeros  
**'TORAY'**

Distribuidor  
**trodar**

Distribuidor  
**automatik**

Importador fotopolímeros  
**BASF**  
The Chemical Company






- **Venta de Equipos:** Nuevos y Usados reacondicionados
- **Post venta:** insumos, servicio técnico, asesoramiento
- **Alquileres**
- **Formato Ancho**
- **Industria Gráfica**
- **Multimarcas**

 3515466602

 (0351)4899500

TE ACOMPAÑAMOS  
EN CADA ETAPA







# DISTRIBUIDOR DE VINILOS

ORACAL • MCCAL • ARLAC



# INSUMOS PARA SUBLIMACIÓN

**insu**rio  
insumosgráficos

**Río Cuarto** - Lamadrid 1632

0358 4641306

Whatsapp: 0358 154231213

**Villa María** - Maipú 402

Whatsapp: 0353 154775109



¡SEGUINOS EN NUESTRAS  
REDES SOCIALES!

HACEMOS ENVÍOS  
A TODO EL PAÍS



## Insumos y Equipamientos para la Industria Gráfica

Con más productos y tecnologías, que te ayudarán a crecer!



## IMPRESION

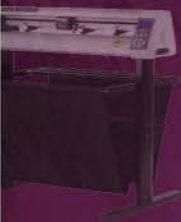
### Equipos de Impresión y una amplia gama de Tecnologías



- LATEX
- ECOSOLVENTE
- HIBRIDOS UV LED
- CAMA PLANA UV LED
- DTF (DIRECT TO FILM)

## FINISHING

### Equipos Finishing



- PLOTTER DE CORTE
- ROUTERS
- MESA DE MONTAJE
- LAMINADORA
- TRIMMER






- CALANDRA
- GRABADO Y CORTE LASER

 Latex

 ALLWIN™  
Digital Ink Jet Printer

fayon

  Saga  TENETH y más!



NUESTRO EQUIPO DE PROFESIONALES Y TÉCNICOS TE ASESORARÁN PARA QUE TU COMPRA SEA EFECTIVA.

 011.5353.5050 -  011.2861.1660

GRITO DE ASENSIO 3618 - C.A.B.A.

[ventas@graphic-zone.com.ar](mailto:ventas@graphic-zone.com.ar)

[WWW.GRAPHIC-ZONE.COM.AR](http://WWW.GRAPHIC-ZONE.COM.AR)

# fayon



*¡Ahorrá tiempo,  
mano de obra  
y producí más!*

Laminadora  
automática

11-6672-2420

[marketing@isdsa.com.ar](mailto:marketing@isdsa.com.ar)

[www.isdsa.com.ar](http://www.isdsa.com.ar)



INTEGRACIÓN  
DE SISTEMAS  
DIGITALES



moras

# **Fremover**

**IDEAL PARA TU EMPRENDIMIENTO DE PACKAGING**  
**MESA DE CORTE POR SUCCIÓN AL VACÍO CON**  
**DOBLE CABEZAL**

**¡CORTÁ SEMIRRÍGIDOS Y FLEXIBLES!**



## **Fremover F4560**

**POWERED BY**  
**PLOTTERDOC.com**

# TELAS PLASTICAS MILIAVACA

**Cuerina imprimible en Plotters  
Solventes, eco solventes, latex y UV**



**Cuerina Plavinil:**  
Ancho 1.40 espesor 0.70 mm  
color blanco semi brillante.

**Cuerina Printable Leather:**  
Ancho 1.40, espesor 0.75 mm  
color blanco semi mate.



**INCONTABLES APLICACIONES:**  
TERMOS, PUFFS, INDIVIDUALES, CUADROS,  
DECORACIÓN DE INTERIORES, ETC



**topcórdoba**



[www.topcordoba.com.ar](http://www.topcordoba.com.ar)

COMPRÁ EN NUESTRA TIENDA ONLINE

INSUMOS DE ROTULACIÓN



INSUMOS DE IMPRESIÓN



PLACAS Y ACCESORIOS



LACAS Y TINTAS DIGITALES



GOBERNADOR JUSTO PAEZ MOLINA 489, CORDOBA  
 ☎ (0351) 4894566 📞 +5493516842549  
 📍 /topcordoba 📌 topcordobainsumos



| MAYORISTA GRÁFICO |

# ENVÍOS A TODO EL PAÍS

**MÁXIMA CALIDAD  
MÍNIMO COSTO**

## VÍA PÚBLICA

COTIZA TUS CAMPAÑAS EN TIEMPO REAL

## ECOSOLVENTE - UV

COTIZA TUS CAMPAÑAS EN TIEMPO REAL

## CAMA PLANA UV

COTIZA TUS CAMPAÑAS EN TIEMPO REAL

## POLYFAN - FLY BANNER - ROLL UP

COTIZA TUS CAMPAÑAS EN TIEMPO REAL



**261 326 7573**

✓ RECEPCIÓN DE ARCHIVOS ✓  
rebuenosmuchachos@gmail.com



**ENTREGA  
EN 24<sup>HS</sup>**

**IMPRESIONES DE GRAN FORMATO**

EXCLUSIVO RUBRO GRÁFICO



**gráfica digital**

**TINTAS UV**

Impresión UV, ancho 1.8m

**ALTA DEFINICIÓN**

Impresión eco-solvente, ancho 1.8m

**GRAN FORMATO**

Impresión solvente, ancho 3.2m

**LAQUEADO UV**

Protección con laca UV para mayor duración!

**LETRAS CORPÓREAS**

en polyfan



PORTABANNER • ROLL-UP • FLY-BANNER



**VINILO TROQUELADO**

ENVÍOS A TODO EL PAÍS



(0351) 155-306138



(0351) 4801536



info@cmykpositivo.com



Juan B. Baigorria 3.652  
B° Puente Blanco, Córdoba

# DOSDEDOS GRÁFICA®

## TINTAS UV



320cm  
de ancho

Única en el interior del País

320cm  
de ancho



## TINTAS ECO



**¡ATENCIÓN!**  
Gente del Gremio

24HS

ENVIOS  
a todo el país

3517054245

dosdedosgrafica@gmail.com

**GRAFICITY**  
ALL MEDIA PRINTS



**InkTec**

DISTRIBUIDOR AUTORIZADO ARG



## Flexi.21

UNA SOLUCIÓN PARA TODAS  
SUS NECESIDADES DE  
IMPRESIÓN, CORTE Y DISEÑO

Descarga la versión **PRO** de prueba **gratis** por 7 días



## OBTEN 1 perfilado GRATIS

\*no incluye viáticos

\* SUSCRIBIENDOTE X 6 MESES EN FLEXI 21

\* CONVIRTIENDO TUS EQUIPOS A NUESTRAS TINTAS PREMIUM



## TINTAS PREMIUM ECO SOLVENTES

CABEZALES, DUMPERS,  
MANIFOLDS, TUBOS,  
WIPPERS, CAPTOPS  
Y MAS



3518645707



IMPRIMIMOS A LO GRANDE.  
DESTACAMOS TU PRODUCTO  
EN EL PUNTO DE VENTA.

**GOZZO**  
*gigantografías y pop*

*impresiones@gozzo.com.ar*  
**Pringles 1206 - Córdoba Capital**  
**351 209 3914**

**ILPEA** ARGENTINA **IMANES FLEXIBLES**

Fabricados con la mejor tecnología  
y adherencia de América Latina.

Líderes en calidad, precio, variedad y servicio

ÚNICOS FABRICANTES DEL PAÍS  
MÁS DE 20 AÑOS EN EL MERCADO

*Orgullosos de ser parte y apostar a la  
industria nacional*

Excelencia en servicio  
Imanes en pliegos a medida y rollos

(011) 4453-0736 / 0963  
@ ventas2@ilpeaargentina.com  
(011) 6853 8507 @ ilpea.argentina.srl

**www.ilpeaargentina.com**



# **LATINA**

SEGURIDAD DOCUMENTAL



La firma de siempre,  
**más** transformada que nunca.



+ 54 (0351) 457-6029    +54 9 351 3184-969

Estados Unidos 2112 - Córdoba Capital

     [www.maslatina.ar](http://www.maslatina.ar)

Suscribite a nuestra revista:  
**[www.guiaimpression.com](http://www.guiaimpression.com)**





## VINILOS - LONAS

Y TODOS LOS INSUMOS QUE NECESITES



1153482934



11 6081-2394 (Fijo)

[WWW.COLTECH-DIGITAL.COM](http://WWW.COLTECH-DIGITAL.COM)

 **coltech**  
IMPRESIONES DIGITALES

## CARTELERIA

Lonas Frontlit, Backlit, Blockout  
y Mesh  
Vinilos de Impresión, de Corte y  
Posicionador  
Placas PVC y Foam  
Herramientas para Instaladores



**Global** 11 4515-2700  
[www.globalelectronics.com.ar](http://www.globalelectronics.com.ar)



## REPRESENTANTE OFICIAL



**RICOH**



M 320

M 430

M 320

MC 2000

MP C6503

# UNA SOLUCION A CADA NECESIDAD



HP 82560

HP 77822

HP 72525

HP 57750

HP 432

HP 5770



**PRINTMASTER**

[WWW.PRINTMASTER.COM.AR](http://WWW.PRINTMASTER.COM.AR)



351-3106165

# Rithner

Rithner, Porteous y Cía. S.A.



**Estas a tiempo de  
emprender en un  
mercado con infinitas  
posibilidades**

brother  
**GTX pro**



**CBCGROUP**  
smart office solutions

ACTUALIZATE CON LA  
NUEVA TECNOLOGÍA

**xerox™**



NUEVA  
TECNOLOGÍA  
DIGITAL

**C70**

IMPRIME **CMYK**

- + ORO
- + PLATA
- + BLANCO
- + TRANSPARENTE

SOLUCIONES A TU MEDIDA  
**VENTA | ALQUILER**

 [cbcgroup.sos](https://www.facebook.com/cbcgroup.sos)

 [info@cbcgroup.com.ar](mailto:info@cbcgroup.com.ar)

 Tel. (54 11) 4301-4840



**FOTOGEN**  
SOLUCIONES DIGITALES

**TODOS LOS INSUMOS Y EQUIPOS PARA LA**  
*Industria Gráfica*



**CARTELERÍA**

**INGENIERIA Y CAD**

**FOTOGRAFÍA Y REPRODUCCIÓN DIGITAL**

**COLOR WORKS ETIQUETAS**

**SUBLIMACIÓN**



**EPSON®**  
EXCEED YOUR VISION



11 7 0821 5150  fotogensa

[www.fotogen-sa.com](http://www.fotogen-sa.com)

# Impresión para ideas de gran impacto

HP Latex  
Series 700 & 800



Conocé más



# La impresora de etiquetas

perfecta para tu emprendimiento



## EPSON ColorWorks C3500

Velocidad de impresión de hasta  
4 pulgadas por segundo

Impresión CMYK

Cartuchos de tinta individuales

Tecnología MicroPiezo® inkjet

**NovaLink Digital S.A.**

info@novalink.com.ar

Quintino Bocayuva 1459 (1257) CABA

☎ 3987-2853 (líneas rotativas)





# INGRESO DE NUEVOS EQUIPOS

## Grabador Laser CR Falcon Luxury 10 W

- ✓ Corta madera de hasta 18 mm y otras superficies.
- ✓ Graba sobre madera, tela, cuero, acrilico, ceramica, acero inoxidable mate, superficie de metal pintado



HASTA EN 24 CUOTAS

\$352.999

## Ricoh MPP 305

- ✓ Con un tamaño de vidrio A4 puede copiar e imprimir hasta tamaño A3
- ✓ Puede hacer doble faz automatico por el BY pass o entrada manual



POR TIEMPO LIMITADO

\$355.371

MÁS IVA DEL 21

## CR-SCAN LIZARD PREMIUM

- ✓ El escáner 3D CR-SCAN Lizard de Creality captura hasta el más mínimo detalle gracias a una mejora en el método de precisión.
- ✓

Tiene una precisión ultra- alta de 0,05 mm, lo que hace que podamos tener un escáner sequible que nos de buenos resultados con un bajo coste.



MÁS IVA INCLUIDO

\$435.999

**ReSet**  
- Integrador Tecnológico



**ARGRAF**  
S.R.L.  
EMPRESA GRÁFICA

**MAYORISTA  
DIGITAL Y OFFSET**

**FOLLETOS  
CATÁLOGOS  
CARPETAS  
LIBROS  
AFICHES  
REVISTAS**

**ETIQUETAS  
y stickers**  
en OPP y papeles  
Autoadhesivos  
en planchas  
o individuales  
con formas  
y 1/2 corte Plotter

**AGENDAS  
BITACORAS  
CUADERNOS  
PERSONALIZADOS**

**TRABAJOS AL  
GREMIO**  
PEQUEÑOS Y GRANDES VOLUMENES

**ALTA  
CALIDAD**

**IMPRESION DIGITAL**

[argrafcba@gmail.com](mailto:argrafcba@gmail.com)  **351 7402190**

 **CentroGraph**  
copycenter

**SERVICIOS GRÁFICOS PERSONALIZADOS EN:**



**PLOTEOS DE PLANOS/ TARJETAS PERSONALES /  
FORMULARIOS COMERCIALES / IMPRESIONES VIÑOS  
Y VOLANTES / LONAS / CARTELERÍA.**

 **351-2020-264**

**Humberto Primo 625** [info@centrograph.com](mailto:info@centrograph.com)



# SAS Grafast

**FOLLETOS FULL COLOR** 2000 UNIDADES 15X10 CM PAPEL LUSTRACION 115 GRAS NO INCLUYE DISEÑO

**FTE \$ 8100 FTE Y DORSO \$ 8200** DIFERENTES MEDIDAS GRANDES FORMATOS AFICHES, DIPTICOS TRIPTICOS

**FULL COLOR FTE Y DORSO - DPP MATE - UV SEC - VERTICES REDONDOS** **TARJETAS FULL COLOR**  
NO INCLUYE DISEÑO **FTE COLOR DORSO ESCALA DE GRISES** **1000 UN \$ 4600**

**VINILO IMPRESO** IMPRESION LATEX CALIDAD PREMIUM, DIFERENTES MEDIDAS DE SALIDA DE IMPRESION

**X.MT<sup>2</sup> \$ 3700** **VINILO TRANSPARENTE** **VINILO MICROPERFORADO**  
**X.MT<sup>2</sup> \$ 3900** **X.MT<sup>2</sup> \$ 4400**

CONSULTAR MATERIAL

**VINILO IMPRESO CON MEDIO CORTE** **VARIEDAD DE FORMAS** **X.MT<sup>2</sup>** **VINILO DE CORTE**  
**IMPRESION LATEX CALIDAD PREMIUM** **\$ 4600** **X.MT<sup>2</sup> \$ 3500**

**LONA FRONT LIGHT** **IMPRESION LATEX CALIDAD PREMIUM**  
**DIFERENTES MEDIDAS DE SALIDA DE IMPRESION**

**X.MT<sup>2</sup> \$ 3700**

**IMPRESION LATEX CALIDAD PREMIUM** **LONA BACK LIGHT**  
**DIFERENTES MEDIDAS DE SALIDA DE IMPRESION** **X.MT<sup>2</sup> \$ 5300**

**IMPRESION LASER** **PAPEL ILUSTRACION 200 GRAS/AUTOADHESIVO/OBRA**  
**DIFERENTES MEDIDAS DE PAPEL** **PRECIOS X CANTIDADES**

☎ 351 678 1781 ☎ 478 6606

📍 Av. Arturo Capdevila 1742

✉ grafastimpresoscba@yahoo.com.ar



## impresionarte

COMERCIALES \* IMANES PROMOCIONALES \* IMANES PROMOCIONALES \* IMANES PROMOCIONALES



PROMO IMANES

**CEL: (0351) 153204636**

**TEL: (0351) 5890345**

**www.impresionarte.com.ar**

# TU TARJETAYA

PRECIOS CONTADO EFECTIVO DESDE EL 01/04/23

CANTIDAD	TARJETAS	PRECIO
<b>1000</b>	Módulo 8,5 x 5 cm. 4/0 o 4/1 Papel 350 Grs. Barniz Brillante	<b>\$ 5.200</b>
<b>1000</b>	Módulo 8,5 x 5 cm. 4/4, Papel 350 Grs. Barniz Brillante	<b>\$ 8.500</b>
<b>1000</b>	Módulo 8,5 x 5 cm. 4/4, Papel 350 Grs. OPP MATE	<b>\$ 9.000</b>
<b>1000</b>	Módulo 8,5 x 5 cm. 4/4, OPP MATE Sectorizado Brillante	<b>\$ 9.500</b>

## Precios Sorprendentes...

Envíanos tus diseños y recibí tus  
tarjetas o folletos en el menor tiempo!!!  
Pagos Contra Reembolso!!!



CANTIDAD	FOLLETOS COLOR	PRECIO
<b>1000</b>	Módulo 10 x 15 cm. <b>SOLO FRENTE</b> Full Color - Papel 115 Grs.	<b>\$ 6.700</b>
<b>1000</b>	Módulo 10 x 15 cm. <b>FRENTE y DORSO</b> Full Color - Papel 115 Grs.	<b>\$ 7.700</b>
<b>2000</b>	Módulo 10 x 15 cm. <b>SOLO FRENTE</b> Full Color - Papel 115 Grs.	<b>\$ 10.000</b>
<b>2000</b>	Módulo 10 x 15 cm. <b>FRENTE y DORSO</b> Full Color - Papel 115 Grs.	<b>\$ 11.000</b>
<b>5000</b>	Módulo 10 x 15 cm. <b>SOLO FRENTE</b> Full Color - Papel 115 Grs.	<b>\$ 20.500</b>
<b>5000</b>	Módulo 10 x 15 cm. <b>FRENTE y DORSO</b> Full Color - Papel 115 Grs.	<b>\$ 22.500</b>

ESTA LISTA PUEDE SUFRIR MODIFICACIONES  
SI PREVIDO AVISO  
CONSULTENOS ANTES DE ENVIAR PEDIDOS

**E-mail: tutarjetaya@gmail.com**

horario lunes a viernes de 10 a 17 hs.

ESTAMOS EN  
CÓRDOBA CAPITAL



**(0351) 4801201**



**3512074666**

**ENVÍOS A TODO EL PAÍS**

**quality**  
PRINTING

**IMPRESIÓN FULL COLOR/BYN**  
papeles y cartulinas de 60 a 400gr.  
papeles especiales - autoadhesivos ilustración y obra  
OPP blanco y transparente - poliéster plata y oro  
dato variable - código de barra y QR - numerados

**TERMINACIONES**  
plastificados - doblados - troquelados de etiquetas  
anillados - stamping oro y plata  
sectorizado UV - agujereado - hendido  
laminados - puntillados - encuadernados  
encapsulado plástico

**FABRICAMOS DE MANERA PERSONALIZADA**  
libros - agendas - cuadernos - folletos - flyers - afiches  
carpetas A4 - apuntes de estudio - rifas - entradas  
postales - calendarios (escritorio, carpa e imán)  
tarjetas personales - fotos - polaroid - foto imán  
imanes publicitarios - imanes para auto - naipes  
etiquetas de productos - rompecabezas  
sobres impresos - hojas con membrete/RP



LA RIOJA 2234 - CÓRDOBA  
(0351) 489-2399  
3516847863  
info@qualitygsp.com  
Quality Printing  
qualityprintin  
qualityprinting oficial

[sistema.qualityprinting.com.ar](http://sistema.qualityprinting.com.ar)

**711**  
**Serigráfica**

**Impresión sobre  
amplia variedad  
de sustratos.**

**Serigrafía Textil + Vinílica**

 **3515506604**

 [serigrafica711@gmail.com](mailto:serigrafica711@gmail.com)  **(351) 5816736**

 **Miguel Cárcano 1412  
Los Plátanos / Córdoba**

# Madera Cristal<sup>®</sup>

Somos una empresa dedicada a la fabricación de productos de **Madera para sublimar** con acabado brillante y cortes perfectos pensados para el sublimador y el rubro gráfico.

Sistema de  
encastre

Dorso  
negro



Blanco puro  
brillante

100%  
sublimable

¿Te interesaría ver nuestro  
catálogo completo?



Encontralo en nuestra página web oficial  
[www.maderacristal.com](http://www.maderacristal.com)



**UJV100-160 &  
Serie CG-AR**

La Pareja  
Perfecta

[www.mimakilatam.com](http://www.mimakilatam.com)



# EXPO <sup>20</sup><sub>23</sub> SICIÓN

8VA. EXPO IMPRESION  
1RA. EXPO TEX

**24 AL 26 DE AGOSTO**  
15 A 21HS.

**CÓRDOBA - ARGENTINA**  
**FORJA - CENTRO DE EVENTOS**

Av. Yadarola s/n - esq. Malvinas Argentinas  
B° Talleres Este

ACREDITACIONES EN

[www.expoimpresion.com.ar](http://www.expoimpresion.com.ar)

ACREDITACIONES EN

[www.expotex.com.ar](http://www.expotex.com.ar)



+

expotex

PROVEEDORES TEXTILES